



## 2° INFORME DE GESTION PROTECCIÓN CIVIL MUNICIPAL

**NOMBRE DEL DIRECTOR:**  
**ADALBERTO VEGA CHÁVEZ**  
**CARGO:**  
**DIRECTOR DE PROTECCIÓN  
CIVIL**



Matlapa, S.L.P. A 01 de septiembre del 2023.



PROTECCIÓN CIVIL MUNICIPAL  
MATLAPA, S.L.P.

**C. EDGAR ORTEGA LUJAN**

Presidente Municipal Constitucional

Presente.

El que suscribe **C. ADALBERTO VEGA CHÁVEZ**, director de **PROTECCIÓN CIVIL** del Municipio de **MATLAPA, S.L.P.** de la Administración Pública Municipal y con la finalidad de aportar información para la elaboración del 2º Informe de gobierno envío adjunto al presente, el Informe de Gestión del despacho que he tenido a mi cargo, describiendo las actividades, programas y acciones desarrolladas durante el periodo comprendido del 1º de agosto 2022 al 31 de julio 2023.

Sin otro asunto a tratar y en espera de que la presente información le sea de utilidad para la integración y contenido del Segundo Informe de Gobierno; hago propicia la ocasión para enviarle un cordial saludo.



  
\_\_\_\_\_  
**ADALBERTO VEGA CHÁVEZ**  
**DIRECTOR DE PROTECCIÓN CIVIL**



# MATLAPA

VOLUNTAD DE SERVIR

2021-2024

## CONTENIDO:

|            |   |    |
|------------|---|----|
| 1.-        | PRESENTACIÓN  | 3  |
| 2.-        | INFORME: Eje Rector SEGURIDAD Y JUSTICIA PARA<br>MATLAPA. | 5  |
| 2.1.       | VERTIENTE: Protección Civil y Atención a Desastres.       | 5  |
| 2.1.1.     | TEMA 1: atención y acciones para la ciudadanía.           | 5  |
| 2.1.1.1.   | TEMA 2: coordinación con departamentos                    |    |
| 2.1.1.1.1. | Actividades.  | 7  |
| 3          | AGRADECIMIENTOS   | 14 |
| 4          | SIGLAS Y ABREVIATURAS                                     | 15 |
| 5          | ANEXOS  | 16 |
| 5.1        | Evaluación de Indicadores                                 | 17 |





# MATLAPA

VOLUNTAD DE SERVIR

2021-2024

## PRESENTACIÓN:

En mi carácter de director del Departamento de PROTECCIÓN CIVIL del municipio de Matlapa, del estado de San Luis Potosí, presento mi Segundo Informe de Gestión, en el que plasmo el estado general que guarda el despacho que se me encomendó, en el que se describen las acciones realizadas y los resultados alcanzados del 1° de agosto del año 2022 al 31 de julio del 2023.

Anexando las distintas actividades que a bien se lograron realizar en el periodo ya mencionado, dentro de las cuales se realizaron acciones en favor y en pro de la salud de la ciudadanía del municipio de Matlapa, fortaleciendo y promoviendo los apoyos y creación de cultura de cuidado en la vida cotidiana de los Matlapenses.

El presente informe se resume en dos temas, que corresponden al o a los ejes rectores SEGURIDAD Y JUSTICIA PARA MATLAPA en congruencia con el Plan Municipal de Desarrollo 2021-2024, siendo los siguientes:

2.1.1.- ATENCION Y ACCIONES PARA LA CIUDADANIA.- cada departamento en la administración pública del municipio de Matlapa San Luis Potosí cuenta con una relevancia social muy importante la cual conlleva realizar distintas labores para el bien de nuestro municipio y sus alrededores, sabedores de su gran calidad humana y optimismo así como la entrega y apoyo social que se realiza en las diferentes áreas de nuestra institución y fuera de ella el departamento de Protección civil se coloca presente frente a la respuesta rápida y efectiva para la atención de desastres y/o situaciones de riesgo que se puedan generar debido a los cambios climáticos, paso del tiempo, accidentes de vehículo motor y situaciones que pongan en peligro la salud y la integridad de cada uno de los ciudadanos dentro de nuestro municipio ya que con una gran labor se han logrado las correctas atenciones a cada una de estas diferentes situaciones y se ha logrado reducir el riesgo que se ha presentado en diferentes ocasiones.



# MATLAPA

VOLUNTAD DE SERVIR

2021-2024

2.1.1.1.- COORDINACION CON DEPARTAMENTOS.- la atención indispensable que se realiza en el departamento de Protección Civil se ve reflejada en cada una de las situaciones que se presentan y se han atendido en la cotidianidad de cada uno de los ciudadanos de nuestro municipio; respecto a cada situación de riesgo que se ha presentado en nuestro municipio se ha colocado a protección civil al servicio para procedimientos y técnicas de apoyo y solución de cada una de estas, sin embargo el trabajo en equipo es parte fundamental y vital para que la estructura de nuestra administración pública del municipio de Matlapa San Luis Potosí logre una meta en contraste única y esta meta es el correcto servicio a toda la población. Para lograr la meta que se ha propuesto la administración pública 2021 – 2024 el departamento de protección civil se ha colocado a disposición dentro del margen correspondiente a su área de trabajo y también en ocasiones que sean observado meritorias por cuestiones de seguridad y prevención de la salud de los ciudadanos ha realizado actividades en apoyo de la construcción social que se llegue a suscitar en coordinación con diferentes departamentos como lo han sido el departamento de SPTM (SEGURIDAD PUBLICA Y TRANSITO MUNICIPAL), SMDIF, COORDINACION DE SALUD, IMJUVE, REGISTRO CIVIL Y ARTE CULTURA, TURISMO, SINDICATURA, DEPORTES, SECRETARIA MUNICIPAL, OBRAS PUBLICAS, DAPAS, ECOLOGIA, OBRAS PUBLICAS Y DESARROLLO SOCIAL.

Uno de los apoyos brindados en colaboración con otras áreas y departamentos ha sido el lograr arribar a los domicilios de pacientes o ciudadanos que ameriten acercamiento y traslado a la UMF MATERNO ubicada dentro de nuestro municipio de Matlapa, la cual se ha logrado también con la colaboración del departamento de COORDINACION DE SALUD y el valioso apoyo de cada uno de su personal, atención y apoyo en eventos de naturaleza social.





# MATLAPA

VOLUNTAD DE SERVIR

2021-2024

## INFORME DE GESTION 2021-2024

### 2.- INFORME: SEGURIDAD Y JUSTICIA PARA MATLAPA.

#### 2.1. VERTIENTE: PROTECCION CIVIL Y ATENCION A DESASTRES.

##### 2.1.1. TEMA: ATENCION Y ACCIONES PARA LA CIUDADANÍA.

###### 2.1.1.1. ACTIVIDAD (ACCIONES).

Protección civil es el sistema por el que cada país proporciona la protección y la asistencia a los ciudadanos ante cualquier desastre, con el fin de salvaguarda las vidas humanas, los bienes y el entorno en el que vive.

Se entiende por Protección Civil el cumplimiento de algunas o de todas las tareas humanitarias que se mencionan a continuación, destinadas a proteger a la población contra los peligros de las hostilidades y de las catástrofes y a ayudarla a recuperarse de sus efectos inmediatos, así como a facilitar las condiciones necesarias para su supervivencia.

Dentro de la administración pública del municipio de Matlapa se cuentan con 3 elementos de protección civil los cuales en base del trabajo en equipo y arduo esfuerzo por menoscabar el riesgo que se presenta en cada una de las diferentes situaciones en las cuales la salud de los ciudadanos Matlapenses es vital y muy importante por ello en conjunto con las autoridades y recursos adquiridos a través del departamento de protección civil entro otros se ha equipado para resolver y continuar con acciones en pro de la salud de nuestro municipio.

De esta manera se muestra el compromiso que tiene cada uno de los integrantes y apoyo que se ha recibido de otros departamentos y apoyo que se ha brindado a los departamentos ya antes mencionados para la prevención de riesgos o acciones que ameriten atención prehospitalaria o situación de riesgo dentro del área de nuestro municipio de Matlapa San Luis Potosí.



# MATLAPA

VOLUNTAD DE SERVIR

2021-2024

Mediante la atención de diferentes eventos de cualidades y características de riesgo se han atendido situaciones en las cuales la vida de nuestros ciudadanos se ha colocado en vital atención y sentido de urgencia puesto que para el departamento la seguridad y salud de la ciudadanía es lo más importante





- Se realizaron 156 asistencias para brindar atención pre hospitalaria en accidentes de vehículo motor (atención a PX y vialidad).







# MATLAPA

VOLUNTAD DE SERVIR

2021-2024

- Se realizaron 203 asistencias para brindar atención pre hospitalaria en casa habitación o lugar público por motivo de caídas en general, lesiones y/o PX con antecedentes que requieran atención.





# MATLAPA

VOLUNTAD DE SERVIR

2021-2024

- Se realizaron 74 asistencias para brindar atención en situaciones de riesgo para la población en general (fuga de gas, cortos circuitos, caídas de árbol, derrame de árbol, conato de incendio, retirar animales peligrosos, verificaciones de inmuebles y zonas de riesgo en general).







# MATLAPA

VOLUNTAD DE SERVIR

2021-2024

- Se realizaron 102 apoyos en coordinación con SMDIF y coordinación de salud (traslado de PX, Traslado de Material médico, campañas de salud, traslado de finados, traslado de ataúd, etc.).





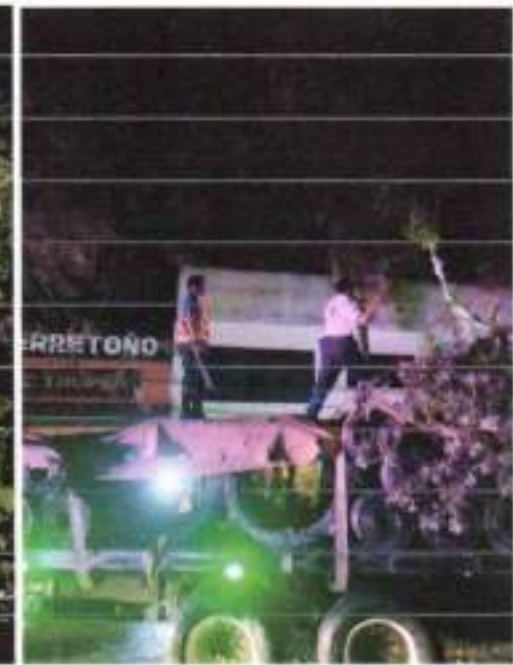


# MATLAPA

VOLUNTAD DE SERVIR

2021-2024

- Se realizaron 83 atenciones para brindar atención y apoyo de ser requerido en cuestiones de siniestros y catastros (incendio forestal, inundación, temporada invernal, etc.).





# MATLAPA

VOLUNTAD DE SERVIR

2021-2024

- Se realizaron 52 asistencias para brindar apoyo pre hospitalario o vialidad en eventos públicos, sociales, religiosos, culturales, deportivos y reuniones de seguridad, etc.







# MATLAPA

VOLUNTAD DE SERVIR

2021-2024

- Se realizaron 40 capacitaciones de las cuatro brigadas a instituciones educativas y establecimientos (tiendas comerciales, gaseras, gasolineras, etc.)







# MATLAPA

VOLUNTAD DE SERVIR

2021-2024

"La información contenida en este documento es responsabilidad de quien la genera, la edita y la imprime".

## AGRADECIMIENTOS:

Es mi deseo expresar mi agradecimiento al C. Edgar Ortega Lujan, por la oportunidad que se me brindo al estar al frente de este Departamento y a la vez por haber logrado cosas importantes como promover la atención y realizar actividades y acciones en pro de la salud de la ciudadanía, con esto se refleja un precedente que se puede realizar muchas acciones con el apoyo de una administración, de igual forma tuve el gusto de participar en eventos sociales y de recreación con un éxito importante que los medios nacionales se interesaron en nuestro trabajo, por lo que expreso mi agradecimiento a todo mi equipo de trabajo que brindaron su mejor esfuerzo, toda vez que se nos otorgó el reconocimiento a nivel municipal, estatal y Nacional mediante redes sociales. Gracias por la oportunidad de estar al frente de este departamento y gracias también a toda la ciudadanía que nos ha apoyado en situaciones de riesgo colaborando cordialmente informándonos de los hechos ocurridos para que el departamento de protección civil acuda a la brevedad.



# MATLAPA

VOLUNTAD DE SERVIR

2021-2024

**SIGLAS Y ABREVIATURAS** (solo se mencionan las que hayan utilizado en el contenido).

INMJUVE: Instituto Municipal de la Juventud.

SEDESOL: Secretaría de Desarrollo Social.

SMDIF: Sistema Municipal para el Desarrollo Integral de la Familia

## ANEXOS:

EVALUACION DE LOS INDICADORES

SE ANEXA LA MIR CON RESULTADOS DE EVALUACION AL 2º TRIMESTRE 2022



PROGRAMA OPERATIVO ANUAL 2023

Municipio de Matlapa  
 PROTECCIÓN CIVIL  
 Eje Sector  
 Resiliencia  
 Estrategia

Unidad Responsable  
 Objetivo  
 Grupo Funcional

Finalidad  
 Funciones  
 Subfunciones  
 Pp

| Clave               | Descripción de la Actividad  | Unidad de Medida | Meta Anual | CALENDARIO DE METAS |     |     |     |     |     |     |     |     |     |     |     | Avance Acumulado | Avance Acumulado |           |           |      |    |
|---------------------|--|------------------|------------|---------------------|-----|-----|-----|-----|-----|-----|-----|-----|-----|-----|-----|------------------|------------------|-----------|-----------|------|----|
|                     |  |                  |            | Ene                 | Feb | Mar | Abr | May | Jun | Jul | Ago | Sep | Oct | Nov | Dic |                  |                  | Acumulado | Acumulado |      |    |
| ACT 1<br>REALIZADO  | 1. Brindar atención legal en accidentes de tránsito motor (automóvil y PTV y ciclo motor).   | Procesos         | 16         | 1                   | 1   | 1   | 1   | 1   | 1   | 1   | 1   | 1   | 1   | 1   | 1   | 1                | 1                | 16        | 20%       | 20%  |    |
| ACT 2<br>REALIZADO  | 2. Brindar atención por lesiones en casa habitación o lugar público por causas de culpas en general, cuando ya PTV con conductores que reportan lesiones.  | Procesos         | 64         | 3                   | 3   | 34  | 30  | 12  | 11  |     |     |     |     |     |     |                  |                  | 53        | 81%       | 84%  | 6% |
| ACT 3<br>REALIZADO  | 3. Brindar atención en casos de resaca para la población en general (pase de pase, control de alcoholemia, control de velocidad, entre otros) en áreas programadas, actividades de atención y control de tráfico en general. | Procesos         | 16         | 1                   | 1   | 1   | 1   | 1   | 1   | 1   | 1   | 1   | 1   | 1   | 1   | 1                | 1                | 16        | 100%      | 100% | 0% |
| ACT 4<br>REALIZADO  | 4. Brindar apoyo en coordinación con (MOP) a Comandante de Unidad (Cuarto de P.V. Tráfico de Matlapa) en la gestión de control de tránsito de trámites (registro de unidades).   | Procesos         | 18         | 1                   | 1   | 1   | 1   | 1   | 1   | 1   | 1   | 1   | 1   | 1   | 1   | 1                | 1                | 18        | 100%      | 100% | 0% |
| ACT 5<br>REALIZADO  | 5. Brindar atención y apoyo en investigación en accidentes de tránsito y control de tránsito (registro, traslado, verificación de datos).  | Procesos         | 41         | 5                   | 5   | 5   | 7   | 7   | 8   | 8   | 8   | 8   | 8   | 8   | 8   | 8                | 8                | 41        | 100%      | 100% | 0% |
| ACT 6<br>REALIZADO  | 6. Brindar atención y apoyo en investigación en accidentes de tránsito y control de tránsito (registro, traslado, verificación de datos).  | Procesos         | 34         | 2                   | 2   | 8   | 11  | 4   | 5   | 3   |     |     |     |     |     |                  |                  | 34        | 100%      | 100% | 0% |
| ACT 7<br>REALIZADO  | 7. Brindar apoyo por sus labores o cualquier otro tipo de actividades de apoyo en el departamento de tránsito y control de tránsito.   | Procesos         | 19         | 1                   | 1   | 1   | 1   | 1   | 1   | 1   | 1   | 1   | 1   | 1   | 1   | 1                | 1                | 19        | 100%      | 100% | 0% |
| ACT 8<br>REALIZADO  | 8. Brindar capacitación de las nuevas tecnologías en el departamento de tránsito y control de tránsito (registro, traslado, verificación de datos).  | Procesos         | 24         | 2                   | 2   | 3   | 8   | 11  | 4   | 3   |     |     |     |     |     |                  |                  | 24        | 100%      | 100% | 0% |
| ACT 9<br>REALIZADO  | 9. Brindar apoyo en la gestión de tránsito y control de tránsito (registro, traslado, verificación de datos).  | Procesos         | 6          | 1                   | 1   | 1   | 1   | 1   | 1   | 1   | 1   | 1   | 1   | 1   | 1   | 1                | 1                | 6         | 100%      | 100% | 0% |
| ACT 10<br>REALIZADO | 10. Brindar apoyo en la gestión de tránsito y control de tránsito (registro, traslado, verificación de datos).   | Procesos         | 6          | 1                   | 1   | 1   | 1   | 1   | 1   | 1   | 1   | 1   | 1   | 1   | 1   | 1                | 1                | 6         | 100%      | 100% | 0% |





# MATLAPA

VOLUNTAD DE SERVIR  
2021-2024

| Acción   | PROTECCIÓN CIVIL   |  |  |  |                  |      |              |         |           |           | Clima y medio ambiente   |          |       |          |       | Seguridad |       |          |  |  |
|----------|--|--|--|--|------------------|------|--------------|---------|-----------|-----------|--|----------|-------|----------|-------|-----------|-------|----------|--|--|
|          | Estrategia   |  |  |  |                  |      |              |         |           |           | Clima y medio ambiente   |          |       |          |       | Seguridad |       |          |  |  |
|          | Nombre   | Descripción  | Fuente   | Variable                                   | Unidad de medida | Meta | Fecha inicio | Término | Director  | Estado    | Indicador  | Objetivo | Valor | Objetivo | Valor | Objetivo  | Valor | Objetivo |  |  |
| Atención | Atención a personas de una cultura de Protección Civil en el Municipio | Atención a personas de una cultura de Protección Civil en el Municipio | Atención a personas de una cultura de Protección Civil en el Municipio | Variable 1: Número de personas capacitadas | Personas         | 100% | 2021         | 2024    | Municipio | Educativo | Atención a personas de una cultura de Protección Civil en el Municipio | 100%     | 100%  | 100%     | 100%  | 100%      | 100%  | 100%     |  |  |
|          |  |  |  | 100%                                       |                  |      |              |         |           |           |  | 100%     | 100%  | 100%     | 100%  | 100%      | 100%  | 100%     |  |  |
| Atención | Atención a personas de una cultura de Protección Civil en el Municipio | Atención a personas de una cultura de Protección Civil en el Municipio | Atención a personas de una cultura de Protección Civil en el Municipio | Variable 1: Número de personas capacitadas | Personas         | 100% | 2021         | 2024    | Municipio | Educativo | Atención a personas de una cultura de Protección Civil en el Municipio | 100%     | 100%  | 100%     | 100%  | 100%      | 100%  | 100%     |  |  |
|          |  |  |  | 100%                                       |                  |      |              |         |           |           |  | 100%     | 100%  | 100%     | 100%  | 100%      | 100%  | 100%     |  |  |
| Atención | Atención a personas de una cultura de Protección Civil en el Municipio | Atención a personas de una cultura de Protección Civil en el Municipio | Atención a personas de una cultura de Protección Civil en el Municipio | Variable 1: Número de personas capacitadas | Personas         | 100% | 2021         | 2024    | Municipio | Educativo | Atención a personas de una cultura de Protección Civil en el Municipio | 100%     | 100%  | 100%     | 100%  | 100%      | 100%  | 100%     |  |  |
|          |  |  |  | 100%                                       |                  |      |              |         |           |           |  | 100%     | 100%  | 100%     | 100%  | 100%      | 100%  | 100%     |  |  |
| Atención | Atención a personas de una cultura de Protección Civil en el Municipio | Atención a personas de una cultura de Protección Civil en el Municipio | Atención a personas de una cultura de Protección Civil en el Municipio | Variable 1: Número de personas capacitadas | Personas         | 100% | 2021         | 2024    | Municipio | Educativo | Atención a personas de una cultura de Protección Civil en el Municipio | 100%     | 100%  | 100%     | 100%  | 100%      | 100%  | 100%     |  |  |
|          |  |  |  | 100%                                       |                  |      |              |         |           |           |  | 100%     | 100%  | 100%     | 100%  | 100%      | 100%  | 100%     |  |  |
| Atención | Atención a personas de una cultura de Protección Civil en el Municipio | Atención a personas de una cultura de Protección Civil en el Municipio | Atención a personas de una cultura de Protección Civil en el Municipio | Variable 1: Número de personas capacitadas | Personas         | 100% | 2021         | 2024    | Municipio | Educativo | Atención a personas de una cultura de Protección Civil en el Municipio | 100%     | 100%  | 100%     | 100%  | 100%      | 100%  | 100%     |  |  |
|          |  |  |  | 100%                                       |                  |      |              |         |           |           |  | 100%     | 100%  | 100%     | 100%  | 100%      | 100%  | 100%     |  |  |
| Atención | Atención a personas de una cultura de Protección Civil en el Municipio | Atención a personas de una cultura de Protección Civil en el Municipio | Atención a personas de una cultura de Protección Civil en el Municipio | Variable 1: Número de personas capacitadas | Personas         | 100% | 2021         | 2024    | Municipio | Educativo | Atención a personas de una cultura de Protección Civil en el Municipio | 100%     | 100%  | 100%     | 100%  | 100%      | 100%  | 100%     |  |  |
|          |  |  |  | 100%                                       |                  |      |              |         |           |           |  | 100%     | 100%  | 100%     | 100%  | 100%      | 100%  | 100%     |  |  |
| Atención | Atención a personas de una cultura de Protección Civil en el Municipio | Atención a personas de una cultura de Protección Civil en el Municipio | Atención a personas de una cultura de Protección Civil en el Municipio | Variable 1: Número de personas capacitadas | Personas         | 100% | 2021         | 2024    | Municipio | Educativo | Atención a personas de una cultura de Protección Civil en el Municipio | 100%     | 100%  | 100%     | 100%  | 100%      | 100%  | 100%     |  |  |
|          |  |  |  | 100%                                       |                  |      |              |         |           |           |  | 100%     | 100%  | 100%     | 100%  | 100%      | 100%  | 100%     |  |  |
| Atención | Atención a personas de una cultura de Protección Civil en el Municipio | Atención a personas de una cultura de Protección Civil en el Municipio | Atención a personas de una cultura de Protección Civil en el Municipio | Variable 1: Número de personas capacitadas | Personas         | 100% | 2021         | 2024    | Municipio | Educativo | Atención a personas de una cultura de Protección Civil en el Municipio | 100%     | 100%  | 100%     | 100%  | 100%      | 100%  | 100%     |  |  |
|          |  |  |  | 100%                                       |                  |      |              |         |           |           |  | 100%     | 100%  | 100%     | 100%  | 100%      | 100%  | 100%     |  |  |
| Atención | Atención a personas de una cultura de Protección Civil en el Municipio | Atención a personas de una cultura de Protección Civil en el Municipio | Atención a personas de una cultura de Protección Civil en el Municipio | Variable 1: Número de personas capacitadas | Personas         | 100% | 2021         | 2024    | Municipio | Educativo | Atención a personas de una cultura de Protección Civil en el Municipio | 100%     | 100%  | 100%     | 100%  | 100%      | 100%  | 100%     |  |  |
|          |  |  |  | 100%                                       |                  |      |              |         |           |           |  | 100%     | 100%  | 100%     | 100%  | 100%      | 100%  | 100%     |  |  |